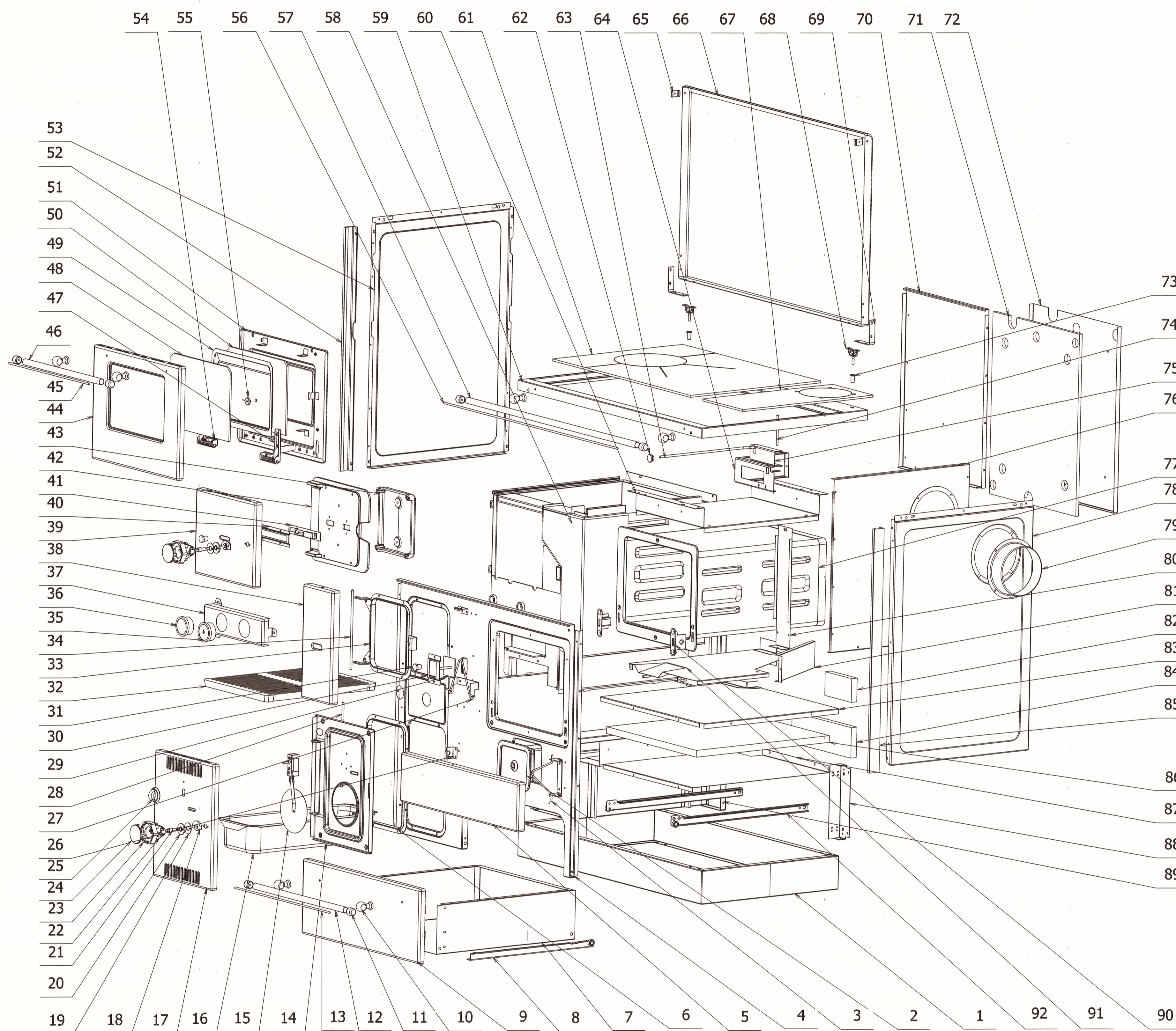


Ovaj crtež je autorsko delo ALFA-PLAM VRANJE. Bez njegovog pismenog odobrenja isti se ne sme precrtavati, umnožavati, niti koristiti za proizvodnju prikazanog predmeta ovoj preduzeću. U protivnom se snose posledice u skladu sa članom 134. Krivičnog zakonika (previše autoritativni pravni).



85.	1	kom.	Lajсна бочна II	1002081	KMŠ.70-00.39/A
84.	1	kom.	Šamot ispod usmerivača	0408901	KMŠ.70-00.07
83.	1	kom.	Dno štednjaka-sklop	1004891	AT.27-50.00
82.	1	kom.	Šamot ispod rerne-manji	0408891	KVŠ.90H-00.36
81.	1	kom.	Oslonac rerne	1052021	KMŠ.70-00.08/A
80.	1	kom.	Zid vertikalni	1000493	KMŠ.70-00.09/C
79.	1	kom.	Dimni nastavak	1004331	AT.27-00.44
78.	1	kom.	Strana bočna sa otvorom	1010651	AT.20-00.40
77.	1	kom.	Rerna-sklop	1008271	KMŠ.70-08.00
76.	1	kom.	Strana bočna un. sa otvorom-sklop	1060131	AT.20-05.00
75.	1	kom.	Leptir	1002651	KMŠ.70K-00.09
74.	1	kom.	Osovina leptira	1002601	KMŠ.70K-00.07
73.	2	kom.	Vijak specijalni	0111321	KMŠ.70-00.45
72.	1	kom.	Držać izolatora kotla	1004311	AT.27-00.28
71.	1	kom.	Izolator kotla	0400502	AT.27-00.27
70.	1	kom.	Strana zadnja	1004171	AT.27-00.03/A
69.	2	kom.	Ojačanje poklopca	0120251	KMŠ.70-00.62
68.	2	kom.	Šarnir poklopca-sklop	0116161	KMŠ.70-26.00
67.	1	kom.	Nosač štucne-sklop	1004841	AT.27-25.00
66.	1	kom.	Poklopac štednjaka	1007791	KVŠ.90HLB.1-00.11
65.	2	kom.	Oslonac poklopca	1053551	KMŠ.70-00.63
64.	1	kom.	Nosač leptira	1002613	AT.20-00.75
63.	1	kom.	Poluga leptira	1002683	KMŠ.70K-00.08/A
62.	1	kom.	Ručica leptira	1002711	KMŠ.70K-00.06
61.	1	kom.	Plotna-sklop	1004801	AT.27-24.00
60.	1	kom.	Zaštitnik rerne	1053075	KŠP.90-00.17
59.	1	kom.	Ram plotne-sklop	0120212	KVŠ.90-16.00/A
58.	1	kom.	Kotao-sklop	1004921	AT.27-07.00
57.	1	kom.	Ručica Ø18/1x830	0104101	KMŠ.70LB.1-00.08
56.	1	kom.	Šipka ručice Ø5x850	0116191	KMŠ.70LC.2-00.02/A
55.	1	kom.	Termometar TS-2	0312331	KMŠ.70-58.00
54.	1	kom.	Šarnir muški L-sklop	0108114	KMŠ.70-50.00
53.	1	kom.	Strana bočna	1010611	AT.20-00.38/A
52.	1	kom.	Lajсна бочна	1010631	AT.20-00.39
51.	1	kom.	Poklopac rerne unutrašnji-sklop	1051711	KMŠ.70K-01.00/A
50.	1	kom.	Staklo rerne unutrašnje	0110141	KMŠ.70K-00.24
49.	1	kom.	Odstojnik stakla rerne	1002411	KMŠ.70K-00.03
48.	1	kom.	Staklo rerne spoljašnje	0110591	KMŠ.70K-00.25
47.	1	kom.	Šarnir muški D-sklop	0108112	KMŠ.70-50.00
46.	1	kom.	Ručica Ø18/1x375	0104033	KMŠ.70LB.1-00.08/A
45.	1	kom.	Šipka ručice Ø5x395	0116272	KMŠ.70LC.2-00.02/A
44.	1	kom.	Poklopac rerne spoljni-sklop	1051731	KMŠ.70K-02.00
43.	1	kom.	Odbojnik žara	1010571	AT.20-00.26
42.	1	kom.	Vrata ložišta	1010531	AT.20-00.24
41.	1	kom.	Šiber vrata ložišta-sklop	1060581	AT.20-15.00
40.	1	kom.	Kućiče šibera	1060911	AT.20-00.25
39.	1	kom.	Poklopac vrata ložišta	1060551	AT.20-14.00/A
38.	1	kom.	Poklopac šibera-sklop	1004861	AT.27-47.00
37.	1	kom.	Poklopac dodatni	1010791	AT.20-00.60
36.	1	kom.	Termometar daljinski	1060791	AT.20-38.00
35.	1	kom.	Manometar daljinski	1011991	AT.20-39.00
34.	1	kom.	Osovina vrata pepeljare Ø6x250	1010492	AT.20-00.17
33.	1	kom.	Ram vrata ložišta-sklop	1060411	AT.20-09.00
32.	1	kom.	Rešetka rosta	1004341	AT.27-00.52/A
31.	2	kom.	Ručica poluge čuga	0105871	520-07.04
30.	1	kom.	Kućiče šibera	1004291	AT.27-00.10
29.	1	kom.	Šiber-sklop	1004881	AT.27-48.00
28.	1	kom.	Osovina vrata pepeljare Ø6x235	1010491	AT.20-00.17
27.	2	kom.	Šarnir otvora	1000521	KMŠ.70-00.51
26.	2	kom.	Šnaper	1053231	KMŠ.70-00.50/A
25.	1	kom.	Dugme	0101301	AT.20-00.74
24.	2	kom.	Poklopac zatvarača	0110581	K.1-00.23
23.	2	kom.	Dugme za zatvaranje	0102143	KMŠ.75-00.18
22.	2	kom.	Držać zatvarača	0120071	K.1-14.01
21.	2	kom.	Osovina dugmeta	1060541	AT.20-13.02
20.	2	kom.	Čaura odstojna	1010451	AT.20-00.13
19.	2	kom.	Podloška specijalna	1010431	AT.20-00.12
18.	2	kom.	Zub za zatvaranje	1001751	KMŠ.70-00.21
17.	1	kom.	Poklopac vrata pepeljare	1060511	AT.20-12.00/A
16.	1	kom.	Pepeljara	1002801	KMŠ.70K-00.26
15.	1	kom.	Termostat	1060772	AT.20-37.00/A
14.	1	kom.	Vrata pepeljare-sklop	1060451	AT.20-10.00/A
13.	1	kom.	Šipka ručice Ø5x462	0116281	KMŠ.70LC.2-00.02/A
12.	1	kom.	Ručica Ø18/1x442	0104031	KMŠ.70LB.1-00.08/A
11.	6	kom.	Čep ručice	0101291	KMŠ.70-00.123
10.	6	kom.	Nosač ručice	0101282	KMŠ.70-00.122
9.	1	kom.	Poklopac fioke-sklop	1005021	AT.20-55.00
8.	2	kom.	Klizač-sklop	1063391	AT.20-43.00
7.	1	kom.	Fioka za drva-sklop	1055582	KMŠ.70-18.00/A
6.	1	kom.	Ram vrata pepeljare-sklop	1060161	AT.20-06.00
5.	1	kom.	Poklopac otvora za čišćenje-sklop	1060631	AT.20-20.00
4.	1	kom.	Strana prednja	1004201	AT.27-00.04/A
3.	2	kom.	Osovina poklopca otvora	1000531	KMŠ.70-00.53
2.	1	kom.	Zatvarač otvora za čišćenje	1000511	KMŠ.70-00.49
1.	1	kom.	Cokla	1008613	KVŠ.90-01.00/E

Poz. Kol. JM. Naziv Šifra Broj crteža

Dimenzije: Površinska hrapavost: Površinska zaštita:

Materijal: SKLOP Termička obrada:

Namena: Serijska proizvodnja Standard: Masa: Razmera: 1:7

ex Datum: 26.01.2012.god.

dx Obrazloženje: Podpis: *K. Paulić*

cx Potpis: Odbor:

bx Odbor:

ax

ALFA PLAM Oznaka: ALFA TERM 27 List:

VRANJE - SRBIJA Izv. pod. Zamena za:

92.	2	kom.	Vodica-sklop	1063381	AT.20-42.00
91.	1	kom.	Usmerivač gasova-sklop	1011233	KMŠ.70-04.00/C
90.	2	kom.	Šarnir ženski-sklop	1007311	KMŠ.70-05.00/B
89.	1	kom.	Nosač kotla-sklop	1004351	AT.27-02.00
88.	1	kom.	Nosač klizača	1010031	AT.20-00.01/B
87.	1	kom.	Držać izolacije dna štednjaka	1004931	AT.27-00.19
86.	1	kom.	Izolator dna štednjaka	0400501	AT.27-00.09